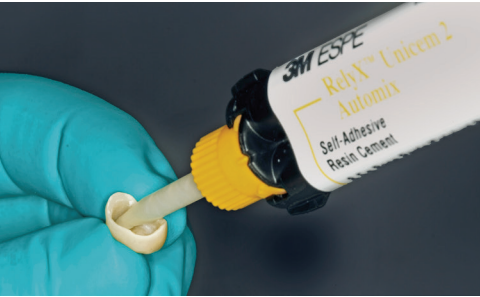


Gắn răng thật dễ dàng.



Dễ điều chỉnh với mũi khoan kim cương mịn có phun nước làm mát.



Sử dụng xi măng 3M™ RelyX™ Unicem 2, đầu tự trộn.

Xi măng 3M™ RelyX™ Unicem /U200 Automix /Clicker

Mã hàng	Màu
56846	A2 Universal
56847	A3 Opaque
56848	Translucent

Liên lạc đại diện bán hàng 3M về tài liệu

Hướng dẫn sử dụng nhanh cho mão răng Zirconia nguyên khối thẩm mỹ có huỳnh quang 3M™ Lava™ Esthetic hoặc tải xuống từ 3M.com/LavaEsthetic

Với mão răng hoặc cầu răng sứ 3M™ Lava™ Esthetic, bạn nhận được phục hình kỹ thuật số từ lab với độ chính xác cao. Trong khi thử mão sứ, thao tác nhẹ nhàng và không cố ấn mão sứ vào cùi răng. Nếu cần điều chỉnh nhỏ, răng sứ zirconia 3M™ Lava™ Esthetic có thể điều chỉnh dễ dàng hơn so với zirconia thông thường. Đảm bảo duy trì độ dày thành tối thiểu 0,8 mm và đánh bóng lại vùng đã điều chỉnh.



Để gắn xi măng sau cùng, 3M khuyến cáo sử dụng xi măng nhựa tự dán 3M™ RelyX™ Unicem/ U200, nhằm mang lại độ bền dán cao và dễ sử dụng mà không làm giảm độ tin cậy và tính thẩm mỹ. Và vì không cần đến xoi mòn hay primer, nên loại xi măng dễ sử dụng này sẽ giúp bạn tiết kiệm thời gian quý báu và giảm số bước thao tác.

Vui lòng tham khảo hướng dẫn sử dụng để biết quy trình gắn xi măng đúng cách.

Mỗi gói chứa 1 ống xi măng – 8.5 g, 15 đầu tự trộn (chuẩn), 5 đầu tự trộn (lớn), 5 đầu nhỏ cho răng nội nha.

3M Science. Applied to Life.™

Crown Quick Start Guide | 3M™ Lava™ Esthetic

3M™ Lava™ Esthetic Zirconia allows for conventional, self-adhesive or definitive cementation. 3M recommends the clinically proven 3M™ RelyX™ Unicem 2 Self-Adhesive Resin Cement offering no Etch&Prime – with no primer required.

Preparation guidelines.

Chamber preparation

Min. 0.8 mm reduction

With 100 MPa through and through, 3M™ Lava™ Esthetic Zirconia crowns offer higher strength than glass ceramic restorations – allowing for a reduced wall thickness of 0.8 mm.

Indicated for crowns and anterior/posterior bridges with maximum one pontic between two crowns, 1/2pays/fortays, and veneers. For cases with very limited space or parafunctional patterns requiring ultimate strength, choose 3M™ Lava™ Plus Zirconia.

100 MPa through and through, 3M™ Lava™ Esthetic Zirconia crowns offer higher strength than glass ceramic restorations – allowing for a reduced wall thickness of 0.8 mm.

Shade selection.

Lava Esthetic zirconia offers a built-in shade gradient and inherent fluorescence for a best match to VITA® Classic shades.

Choose target shade with VITA® Classic shade guide.

Lava Esthetic zirconia has a high translucency. Dark preparations may allow through. Communicate the shade choice to your lab to ensure shade match.

Pre-treatment of bonding surface.

Seal with etching, 10-30 sec (per side of Lava Esthetic).

Chop with alcohol and dry with oil free.

Sanding of the bonding surface can be performed in the dental lab before sending the crown to you. If any prefer to sandblast yourself, do it after the try-in (see back page).

1. Try in the 3M™ Lava™ Esthetic Zirconia crown. Do not force crown. Place on the crown in position. Push against crown with rubber walling to feel for spacing.

2. Place crown on crown. Do not force crown. Place on the crown in position. Push against crown with rubber walling to feel for spacing.

3. Place crown on crown. Do not force crown. Place on the crown in position. Push against crown with rubber walling to feel for spacing.

4. Place crown on crown. Do not force crown. Place on the crown in position. Push against crown with rubber walling to feel for spacing.

5. Place crown on crown. Do not force crown. Place on the crown in position. Push against crown with rubber walling to feel for spacing.

6. Place crown on crown. Do not force crown. Place on the crown in position. Push against crown with rubber walling to feel for spacing.

7. Place crown on crown. Do not force crown. Place on the crown in position. Push against crown with rubber walling to feel for spacing.

8. Place crown on crown. Do not force crown. Place on the crown in position. Push against crown with rubber walling to feel for spacing.

9. Place crown on crown. Do not force crown. Place on the crown in position. Push against crown with rubber walling to feel for spacing.

10. Place crown on crown. Do not force crown. Place on the crown in position. Push against crown with rubber walling to feel for spacing.

Final seat.

Place crown on crown. Do not force crown. Place on the crown in position. Push against crown with rubber walling to feel for spacing.

Place crown on crown. Do not force crown. Place on the crown in position. Push against crown with rubber walling to feel for spacing.

Place crown on crown. Do not force crown. Place on the crown in position. Push against crown with rubber walling to feel for spacing.

Place crown on crown. Do not force crown. Place on the crown in position. Push against crown with rubber walling to feel for spacing.

Place crown on crown. Do not force crown. Place on the crown in position. Push against crown with rubber walling to feel for spacing.

Place crown on crown. Do not force crown. Place on the crown in position. Push against crown with rubber walling to feel for spacing.

Place crown on crown. Do not force crown. Place on the crown in position. Push against crown with rubber walling to feel for spacing.

Place crown on crown. Do not force crown. Place on the crown in position. Push against crown with rubber walling to feel for spacing.

Place crown on crown. Do not force crown. Place on the crown in position. Push against crown with rubber walling to feel for spacing.

Place crown on crown. Do not force crown. Place on the crown in position. Push against crown with rubber walling to feel for spacing.

3M.com/LavaEsthetic

3M

Công ty TNHH 3M Việt Nam

TRỤ SỞ CHÍNH
Tòa nhà Maple Tree Business Center,
1060 Đại lộ Nguyễn Văn Linh, phường Tân Phong,
quận 7, Thành phố Hồ Chí Minh
ĐT: (84) 28 5416 0429 - Fax: (84) 28 5416 0430
Website: www.3M.com

VĂN PHÒNG HÀ NỘI
Lầu 15, Tòa nhà Gelex
52 Lê Đại Hành, quận Hai Bà Trưng, Hà Nội
ĐT: (84) 24 3933 3780 - Fax: (84) 24 3933 3775

3M.com/LavaEsthetic

3M, 3M Science. Applied to Life., Lava and RelyX là thương hiệu của 3M.
Được sử dụng theo giấy phép © Canada.
© 3M 2016. Bản quyền đã được đăng kí.70-2013-0831-2

Tài liệu sử dụng nội bộ 3M

3M Science.
Applied to Life.™

3M™ Lava™ Esthetic
Zirconia nguyên khối thẩm mỹ có huỳnh quang

Khám phá đỉnh cao
của sứ thẩm mỹ nguyên khối.

Tài liệu sử dụng nội bộ 3M

Thẩm mỹ tự nhiên. Đã được tích hợp.

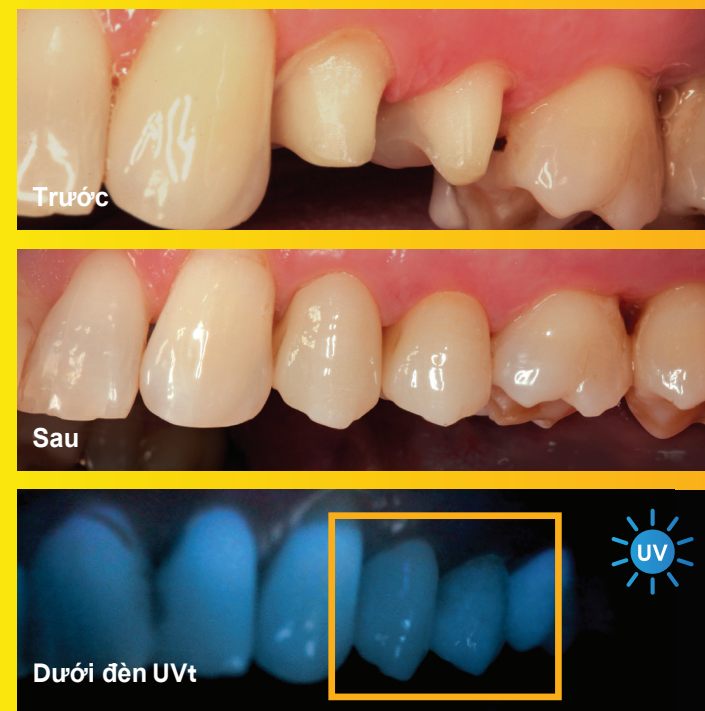
Những gì bạn cần trong một chiếc răng sứ: Yêu cầu lab sử dụng zirconia thẩm mỹ 3M™ Lava™ Esthetic – sản phẩm zirconia lập phương chất lượng cao từ 3M – để có được mào răng và cầu răng bền chắc cùng tính thẩm mỹ cao.



Với công nghệ màu sắc độc đáo, zirconia 3M™ Lava™ Esthetic kết hợp tính thẩm mỹ của sứ thủy tinh và độ cứng cao của phục hình nguyên khối.



Lần đầu tiên xuất hiện một loại sứ Zirconia không làm giảm tính thẩm mỹ.



- Màu sắc phù hợp tuyệt đối với bảng so màu VITA® Classic cùng độ chuyển màu được tích hợp sẵn.
 - Độ trong cao, tối ưu hóa thẩm mỹ cho phục hình nguyên khối.
 - Zirconia đầu tiên có tính huỳnh quang như răng thật.
- Cho dù dưới ánh sáng ban ngày, ánh nắng mặt trời hay đèn tia cực tím – phục hình sứ zirconia Lava™ Esthetic luôn có vẻ tự nhiên.



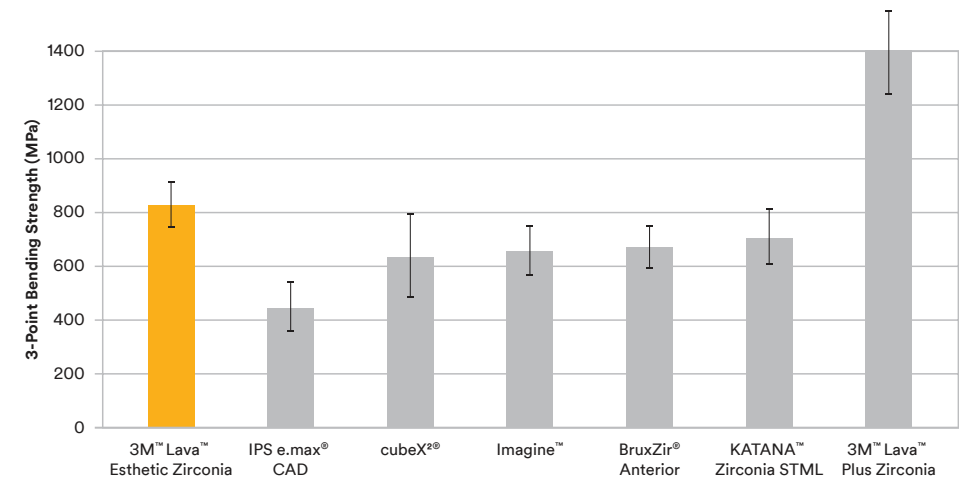
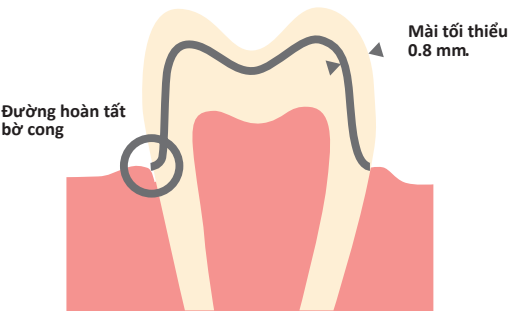
Mào răng trước sau khi nung, được chụp với nguồn sáng UV.

Độ cứng cao hơn sứ thủy tinh và sứ zirconia lập phương khác.

Với độ cứng 800 MPa* và độ trong cao tối ưu hóa cho mào và cầu răng nguyên khối thẩm mỹ, sứ zirconia 3M™ Lava™ Esthetic giúp bạn tự tin xử lý những ca phục hình sứ thủy tinh điển hình. Với độ dày tối thiểu 0.8 mm, sản phẩm cho phép giảm độ dày thành so với sứ IPS e.max® và với thiết diện phần nối mỏng hơn: 12 mm² cho răng trước (14 mm² răng sau).

Với các ca hạn chế về khoảng phục hình hoặc bệnh nhân có thói quen cắn chức năng, đòi hỏi độ bền tối ưu, nên chọn zirconia 3M™ Lava™ Plus.

*độ bền uốn 3 điểm theo ISO 6872:2015; chất lượng thuộc loại II lớp4; chỉ định: mào răng, cầu răng 3 đơn vị với một nhịp giữa hai trụ, inlays, onlays và veneers.



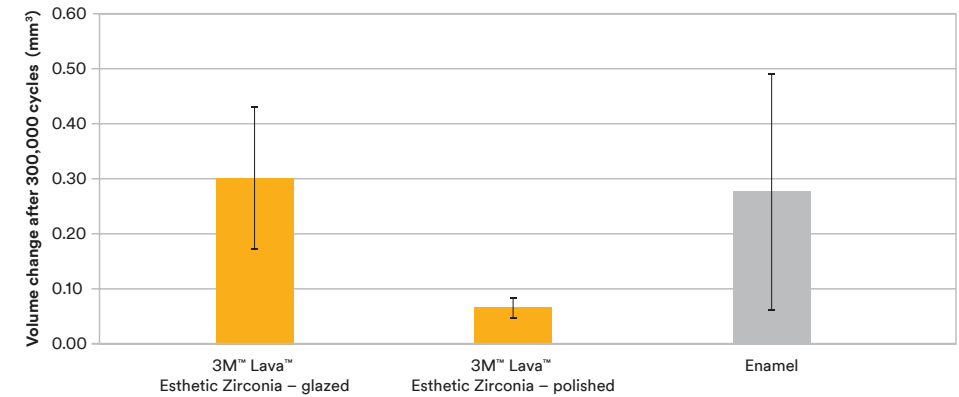
Nguồn: dữ liệu nội bộ 3M Oral Care . Dữ liệu được cung cấp theo yêu cầu. Xem thông tin liên hệ ở trang cuối.

Chỉ định:

- Mào răng
- Cầu răng 3 đơn vị
- Inlay/onlay
- Veneer

Tham khảo chi tiết ở hướng dẫn sử dụng

Độ mài mòn thân thiện.



Một nghiên cứu vào năm 2016 chứng tỏ phục hình nguyên khối từ sứ zirconia Lava™ Esthetic có độ mài mòn thân thiện với men răng đối kháng

Độ mòn của men răng đối kháng vùng cạnh cắn và sứ nguyên khối có huỳnh quang zirconia 3M™ Lava™ Esthetic. Nguồn: Dr. J. O. Burgess, Dr. N. Lawson, Đại học Alabama tại Birmingham, trường Nha khoa ở USA, báo cáo nội bộ cho 3M Oral Care, 2016.